

ORWAK MULTI 5070

Esta compactadora multicámara ofrece clasificación y compactación de distintos tipos de materiales en una misma máquina. La carga superior es sencilla y cómoda, y usted puede añadir cámaras adicionales en caso necesario.



**MULTI-
CÁMARA**

50 KG

**PESO DE
BALA
CARTÓN**

VENTAJAS DE ORWAK



USO MÁS EFICIENTE DEL TIEMPO

Dedique menos tiempo a la manipulación de residuos y más tiempo a sus actividades principales.

MÁS ESPACIO

Nuestra compactadora minimiza el espacio que ocupan los residuos, lo que permite mantener los pasillos y corredores limpios y ordenados.

MENOS COSTES, MÁS VALOR

Más compactación = menos volumen de residuos que transportar para reciclaje y desecho. Las menores necesidades de transporte permiten reducir los costes de transporte y las emisiones de CO₂. La separación de desechos en su punto de origen genera materiales para reciclaje de más alta calidad.

¿POR QUÉ ORWAK MULTI?

- Clasificación y compactación en origen de diferentes tipos de residuo
- Cámaras abiertas de carga superior
- Posibilidad de aumentar la capacidad mediante cámaras adicionales

ORWAK
PART OF **SULO** GROUP

ORWAK MULTI 5070

Tan fácil de mantener como de manejar

5070 es una solución multicámara. Forma un mini punto de reciclaje para la clasificación de distintos tipos de material.

OCUPA POCO ESPACIO

El diseño compacto y las reducidas dimensiones ofrecen compactación eficiente en poco espacio.

EFICIENCIA

Mientras la compactadora compacta el material en una cámara, la otra está abierta y lista para recibir más material.



ORWAK MULTI 5070 ESTÁ OPTIMIZADA PARA:

PAPEL

- Cartón
- Triturado
- Bolsas de papel

LÁMINA DE PLÁSTICO

- Film retráctil
- Bolsas de plástico

OTROS METALES

- Tiras de acero

OTROS PLÁSTICOS

- Tiras de plástico

SISTEMA AMPLIABLE

Añada una cámara adicional para ampliar su estación de clasificación y compactación.

CARRITO DE BALAS INCLUIDO

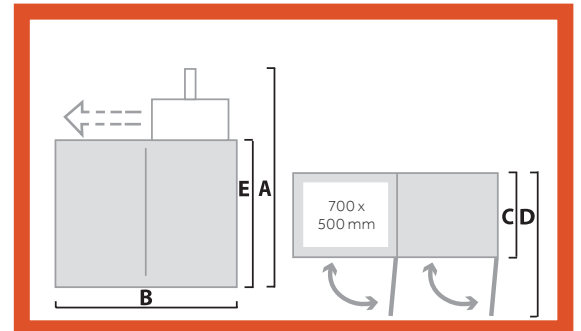
5070 se entrega siempre con un carrito de balas para un apilado y transporte interno de la bala sencillos.

DIMENSIONES & ESPECIFICACIONES

DIMENSIONES

A	B	C	D	E
2160 mm	1740 mm	735 (880*) mm	1430 mm	1205 mm

*"incluyendo soportes de correa"



ESPECIFICACIONES TÉCNICAS

APERTURA DE CARGA	DURACIÓN DEL CICLO	FUERZA DE PRENSADO	TAMAÑO DE BALA	PESO DE BALA	PESO DE LA MÁQUINA	NIVEL SONORO	CLASE DE PROTECCIÓN	ALIMENTACIÓN DE FUNCIONAMIENTO
Anchura: 700 mm Altura: 500 mm	36 segundos	3 t, 30 kN	Anchura: 700 mm Profundidad: 500 mm Altura: 700 mm	Cartón: hasta 50 kg Plástico: hasta 80 kg	Peso total: 522 kg Solo cámara: 365 kg Solo unidad de prensa: 157 kg	< 70 db (A)	IP 55	Monofásica 230 V, 50 Hz a 10 A

Nos reservamos el derecho a introducir cambios en las especificaciones sin previo aviso. Los pesos de balas/bolsa/recipiente dependen del tipo de material.

SULO IBÉRICA S.A.

Av Santa Catalina, 3 28053
Madrid
ESPAÑA
Phone: +34 618 449 459
E-mail: orwak.spain@sulo.com

ORWAK.ES
ES.SULO.COM

ORWAK
PART OF SULO GROUP

ORWAK MULTI 5070-COMBI

La ORWAK MULTI 5070-COMBI es una compactadora de balas que también permite compactar en cubo. Es una solución completa y flexible que se encarga tanto de los residuos mixtos en bolsas como de su material de embalaje reciclable.



FLEXIBLE

50 KG

PESO DE
BALA
CARTÓN

VENTAJAS DE ORWAK



USO MÁS EFICIENTE DEL TIEMPO

Dedique menos tiempo a la manipulación de residuos y más tiempo a sus actividades principales.

MÁS ESPACIO

Nuestra compactadora minimiza el espacio que ocupan los residuos, lo que permite mantener los pasillos y corredores limpios y ordenados.

MENOS COSTES, MÁS VALOR

Más compactación = menos volumen de residuos que transportar para reciclaje y desecho. Las menores necesidades de transporte permiten reducir los costes de transporte y las emisiones de CO₂. La separación de desechos en su punto de origen genera materiales para reciclaje de más alta calidad.

¿POR QUÉ ORWAK MULTI?

- Clasificación y compactación en origen de diferentes tipos de residuo
- Cámaras abiertas de carga superior
- Posibilidad de aumentar la capacidad mediante cámaras adicionales

 **ORWAK**
PART OF **SULO** GROUP

ORWAK MULTI 5070-COMBI

Solución completa

UNIDAD DE DOBLE FUNCIÓN

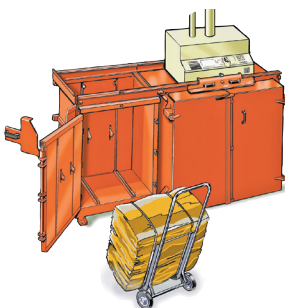
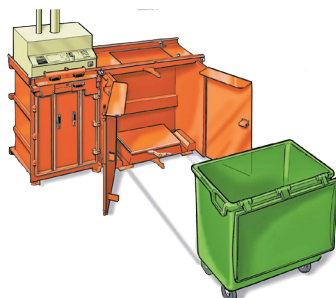
Con la 5070-Combi, obtiene una compactadora de balas para materiales reciclables y una compactadora para contenedores en la misma máquina.

FÁCIL DE USAR

La unidad multicámara de carga superior es fácil de usar y cómoda de cargar con material nuevo

VERSÁTIL

Se encarga tanto de sus residuos secos como semihúmedos, además de la compactación de cajas de cartón, papel y plásticos.



ORWAK MULTI 5070-COMBI ESTÁ OPTIMIZADA PARA:

PAPEL

- Cartón
- Triturado
- Bolsas de papel

LÁMINA DE PLÁSTICO

- Film retráctil
- Bolsas de plástico

OTROS METALES

- Tiras de acero

OTROS PLÁSTICOS

- Tiras de plástico

RESIDUO SEMISECO

- Residuo general en bolsas

SISTEMA AMPLIABLE

5070-Combi es un sistema ampliable con un cabezal de compresión de fácil manejo que se usa para varias cámaras.

DISEÑADA PARA CONTENEDORES ESTÁNDAR

Es apropiada para la mayoría de contenedores de 660 litros con ruedas estándar.

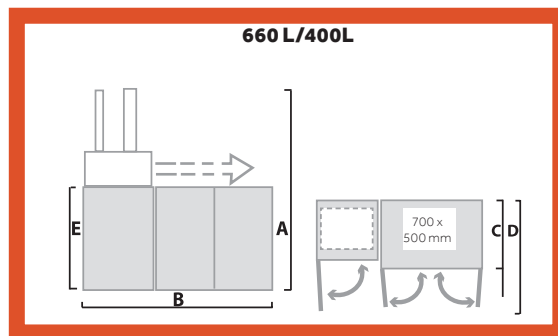
CARRITO DE BALAS INCLUIDO

5070-Combi se entrega siempre con un carrito de balas para un apilado y transporte interno sencillo de la bala.

DIMENSIONES & ESPECIFICACIONES

DIMENSIONES				
A	B	C	D	E
660L/400L	660L/400L	660L/400L	660L/400L	660L/400L
2265/2315 mm	2550/1960 mm	920/808 mm 1011/899 mm*	1675/1733 mm	1325/1333 mm

*Incluidos soportes de correa



ESPECIFICACIONES TÉCNICAS								
APERTURA DE CARGA	DURACIÓN DEL CICLO	FUERZA DE PRENSADO	TAMAÑO DE BALA	PESO DE BALA	PESO DE LA MÁQUINA 660L/400L	NIVEL SONORO	CLASE DE PROTECCIÓN	ALIMENTACIÓN DE FUNCIONAMIENTO
Anchura: 700 mm Altura: 500 mm	36 segundos	3 t, 30 kN	Anchura: 700 mm Profundidad: 500 mm Altura: 700 mm	Cartón: hasta 50 kg Plástico: hasta 80 kg	Peso total: 803/618 kg Cámara de balas: 196/196 kg Cámara de basura: 450/256 kg Unidad de prensa: 157/157 kg	< 70 db (A)	IP 55	Monofásica 230 V, 50 Hz, 10 A

Nos reservamos el derecho a introducir cambios en las especificaciones sin previo aviso. Los pesos de balas/bolsa/recipiente dependen del tipo de material.

SULO IBÉRICA S.A.

Av Santa Catalina, 3 28053
Madrid
ESPAÑA
Phone: +34 618 449 459
E-mail: orwak.spain@sulo.com

ORWAK.ES
ES.SULO.COM

ORWAK
PART OF SULO GROUP

ORWAK MULTI 5070-HDC

Esta compactadora multicámara ofrece clasificación y compactación de distintos tipos de materiales en una misma máquina. ORWAK MULTI 5070-HDC, la versión de altas prestaciones de la 5070 estándar, es robusta, versátil y ofrece flejado de las balas.



MULTI-
CÁMARA



PESO DE
BALA
CARTÓN



Cumple con
EN 16500
la norma de seguridad

ORWAK

VENTAJAS DE ORWAK



USO MÁS EFICIENTE DEL TIEMPO

Dedique menos tiempo a la manipulación de residuos y más tiempo a sus actividades principales.

MÁS ESPACIO

Nuestra compactadora minimiza el espacio que ocupan los residuos, lo que permite mantener los pasillos y corredores limpios y ordenados.

MENOS COSTES, MÁS VALOR

Más compactación = menos volumen de residuos que transportar para reciclaje y desecho. Las menores necesidades de transporte permiten reducir los costes de transporte y las emisiones de CO₂. La separación de desechos en su punto de origen genera materiales para reciclaje de más alta calidad.

¿POR QUÉ ORWAK MULTI?

- Clasificación y compactación en origen de diferentes tipos de residuo
- Cámaras abiertas de carga superior
- Posibilidad de aumentar la capacidad mediante cámaras adicionales

ORWAK[®]
PART OF SULO GROUP

ORWAK MULTI 5070-HDC

Opción única con varias correas

LA VERSIÓN MÁS POTENTE

5070-HDC es una versión más potente que el modelo 5070 estándar y ofrece una reducción del volumen de 10 a 1. La versión HDC se encarga de los trabajos realmente difíciles y compacta botellas de PET, jarros e incluso embalajes de madera ligeros.

SOLUCIÓN MULTICÁMARA

Forma un mini punto de reciclaje para la clasificación de distintos tipos de material.

SISTEMA AMPLIABLE

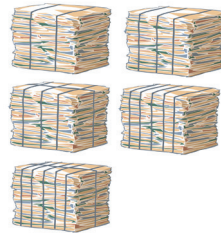
Añada una cámara adicional para ampliar su estación de clasificación y compactación.

EFICIENCIA

Mientras la máquina compacta el material en una cámara, la otra está abierta y lista para introducir más material.



Varias opciones de correa para satisfacer las demandas del material y los requisitos de manipulación exigentes.



Somos los únicos que ofrecemos fijación de balas en una compactadora multicámara. Las balas se sujetan bajo presión con 2-6 correas en función del material y los requisitos de manipulación de las balas.

ORWAK MULTI 5070-HDC ESTÁ OPTIMIZADA PARA:

PAPEL

- Cartón
- Triturado
- Bolsas de papel

LÁMINA DE PLÁSTICO

- Film retráctil
- Bolsas de plástico

LATAS DE METAL

- Latas de alimentos
- Latas de pintura

RECIPIENTES DE PLÁSTICO

- Botellas de PET
- Jarros/botellas

OTROS METALES

- Tiras de acero

OTROS PLÁSTICOS

- Tiras de plástico

COMPACTACIÓN EFICAZ

La larga carrera del pistón permite obtener balas muy compactadas.

CARRITO DE BALAS INCLUIDO

Las balas se extraen y transportan internamente con facilidad usando nuestro carrito incluido con la máquina.

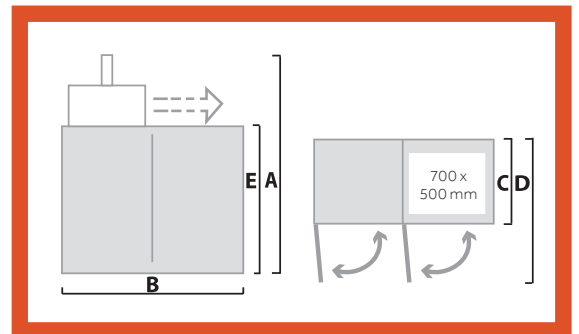
Cumple con los requisitos de la norma de seguridad EN 16500:2014 sobre compactadoras verticales

DIMENSIONES & ESPECIFICACIONES

DIMENSIONES

A	B	C	D	E
2200 mm	1740 mm	716 (830*) mm	1429 mm	1205 mm

*Incluidos soportes de correa



ESPECIFICACIONES TÉCNICAS

APERTURA DE CARGA	DURACIÓN DEL CICLO	FUERZA DE PENSADO	TAMAÑO DE BALA	PESO DE BALA	PESO DE LA MÁQUINA	NIVEL SONORO	CLASE DE PROTECCIÓN	ALIMENTACIÓN DE FUNCIONAMIENTO
Anchura: 700 mm Altura: 500 mm	20 segundos	10 t, 100 kN	Anchura: 700 mm Profundidad: 500 mm Altura: 700 mm	Cartón: hasta 80 kg Plástico: hasta 100 kg	Peso total: 850 kg Solo cámara: 525 kg Solo unidad de prensa: 325 kg	< 72 db (A)	IP 55	Trifásica 3x400 V, 50 Hz

Nos reservamos el derecho a introducir cambios en las especificaciones sin previo aviso. Los pesos de balas/bolsa/recipiente dependen del tipo de material.

SULO IBÉRICA S.A.

Av Santa Catalina, 3 28053
Madrid
ESPAÑA
Phone: +34 618 449 459
E-mail: orwak.spain@sulo.com

ORWAK.ES
ES.SULO.COM

ORWAK
PART OF SULO GROUP

ORWAK MULTI 9020S

Cree su propia miniestación de reciclaje con la ORWAK MULTI 9020S. Esta solución multicámara ofrece clasificación y compactación de distintos tipos de materiales en una misma máquina. Las cámaras albergan gran cantidad de material y es posible ampliar el sistema fácilmente con unidades adicionales.



MULTI-
CÁMARA

200 KG

PESO DE
BALA
CARTÓN



Cumple con
EN 16500
la norma de seguridad

ORWAK

VENTAJAS DE ORWAK



USO MÁS EFICIENTE DEL TIEMPO

Dedique menos tiempo a la manipulación de residuos y más tiempo a sus actividades principales.

MÁS ESPACIO

Nuestra compactadora minimiza el espacio que ocupan los residuos, lo que permite mantener los pasillos y corredores limpios y ordenados.

MENOS COSTES, MÁS VALOR

Más compactación = menos volumen de residuos que transportar para reciclaje y desecho. Las menores necesidades de transporte permiten reducir los costes de transporte y las emisiones de CO₂. La separación de desechos en su punto de origen genera materiales para reciclaje de más alta calidad.

¿POR QUÉ ORWAK MULTI?

- Clasificación y compactación en origen de diferentes tipos de residuo
- Cámaras abiertas de carga superior
- Posibilidad de aumentar la capacidad mediante cámaras adicionales

ORWAK[®]
PART OF SULO GROUP

ORWAK MULTI 9020S

Solución multicámara

MINI ESTACIÓN DE RECICLAJE

9020 es una máquina potente con amplias cámaras y generosas aperturas de carga. Ofrece reducción de volumen eficaz de grandes cantidades de materiales reciclables.

SISTEMA DE ALTA CAPACIDAD

La 9020S es una máquina poderosa con grandes cámaras y generosas aperturas de carga. Proporciona una reducción efectiva del volumen de grandes cantidades de materiales reciclables.

SISTEMA AMPLIABLE

Es fácil añadir cámaras adicionales para ampliar su sistema de clasificación y compactación para incrementar su capacidad. Cuando se amplíe su negocio y cambien sus necesidades, deje que su sistema de manipulación de residuos crezca al mismo ritmo.

EFICIENCIA

Mientras la máquina compacta el material en una cámara, la otra está abierta y lista para cargar más material



- Cómoda configuración de carga superior
- Indicador de bala
- La fuerza de compresión puede regularse individualmente para cada cámara, según el material.
- Freno de seguridad

ORWAK MULTI 9020S ESTÁ OPTIMIZADA PARA:

PAPEL

- Cartón
- Triturado
- Bolsas de papel

LÁMINA DE PLÁSTICO

- Film retráctil
- Bolsas de plástico

LATAS DE METAL

- Latas de alimentos
- Latas de pintura

OTROS METALES

- Tiras de acero

RECIPIENTES DE PLÁSTICO

- Botellas de PET

FRENO DE SEGURIDAD

El operador necesita presionar los botones de las manijas y sujetar un asidero de dos manos para deslizar la unidad superior hacia los lados. Al soltar un botón, frena la unidad superior y hace más difícil moverse. Esta característica mejora la seguridad en el trabajo.



Cumple con los requisitos de la norma de seguridad EN 16500:2014 sobre compactadoras verticales

DIMENSIONES & ESPECIFICACIONES

DIMENSIONES

A	B	C	D	E	F*
2470 mm	2480 mm	968 (1135 ¹) mm	2175 mm	1380 mm	1900 mm

¹Incluidos soportes de correa *Altura de transporte

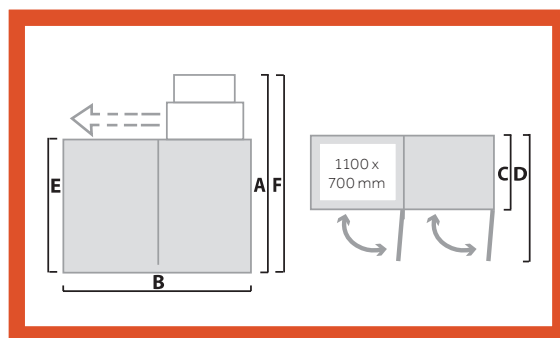
CONSUMO DE ENERGÍA

MODO DE REPOSO	FUNCIONAMIENTO MÁXIMO
2.7 W/H	800 W/H

ESPECIFICACIONES TÉCNICAS

APERTURA DE CARGA	DURACIÓN DEL CICLO	FUERZA DE PRENSADO	TAMAÑO DE BALA	PESO DE BALA	PESO DE LA MÁQUINA	NIVEL SONORO	CLASE DE PROTECCIÓN	ALIMENTACIÓN DE FUNCIONAMIENTO
Anchura: 1100 mm Altura: 700 mm	35 segundos	20 t, 200 kN	Anchura: 1100 mm Profundidad: 700 mm Altura: 500 mm	Cartón: hasta 200 kg Plástico: hasta 300 kg	Peso total: 1580 kg Sólo cámara: 1100 kg Sólo unidad de prensa: 480 kg	< 72 db (A)	IP 55	Trifásica 3x400 V, 50 Hz

Nos reservamos el derecho a introducir cambios en las especificaciones sin previo aviso. Los pesos de balas/bolsa/recipiente dependen del tipo de material.



SULO IBÉRICA S.A.

Av Santa Catalina, 3 28053
Madrid
ESPAÑA
Phone: +34 618 449 459
E-mail: orwak.spain@sulo.com

ORWAK.ES
ES.SULO.COM

ORWAK
PART OF SULO GROUP